



# Notice SAV

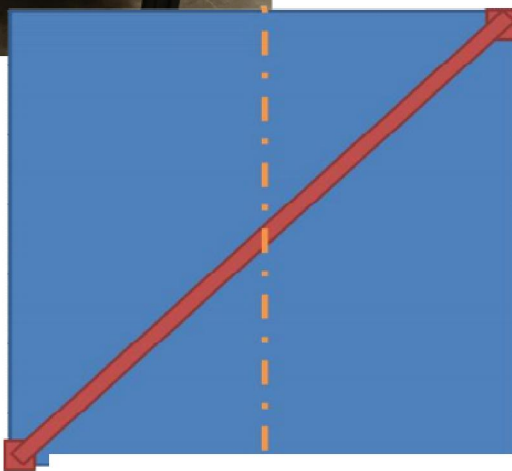
## Mesure de Planéité Flatness measurment

Emetteur : N. Rubiliani

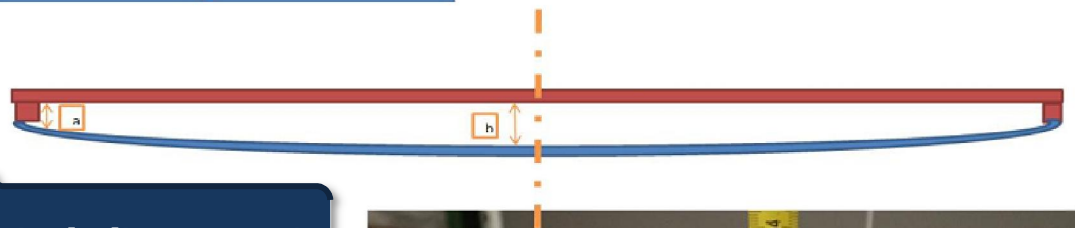
Date : 24/07/2018



*Poser une règle de maçon ou la cale en bois du carton d'origine sur 2 cales en travers de la table*

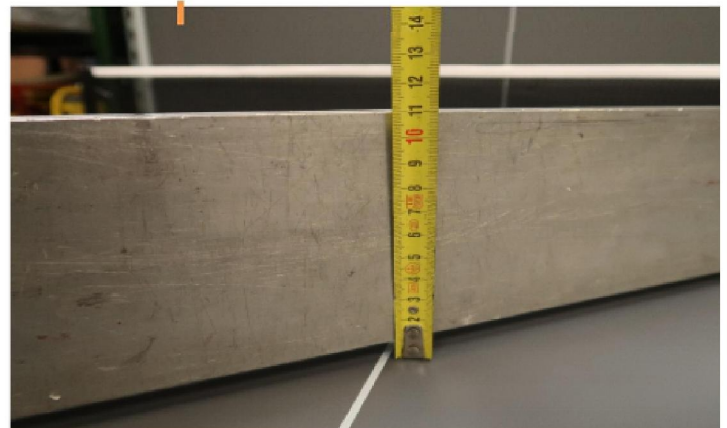


*Put a mason's ruler or wooden wedge on shims across the panel*



*Mesure la distance mini et la distance maxi entre la règle et le panneau*

*Measure the minimum distance and the maximum distance between the ruler and the panel*



**a = mini**  
**b = maxi**  
**b-a = X**

Classe A	si $X < 4$	OK
Classe B	si $X < 7$	OK
Classe C	si $X < 10$	OK
Classe D	si $X < 15$	OK